

Suivez le guide !

# MA BOÎTE À OUTILS

Pour faciliter le quotidien de ses adhérents, la CSMF met à leur disposition des guides pratiques.



**Contentieux avec les caisses**



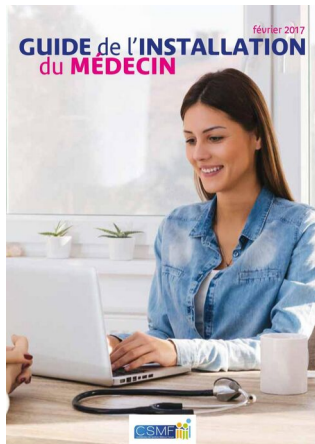
**Emploi dans les cabinets médicaux**



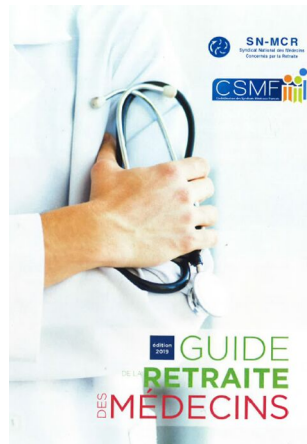
**Exercice collectif**



**Remplacement**



**Installation**



**Retraite**



**Un guide vous intéresse ?**

Envoyez-nous un courriel à [csmf@csmf.org](mailto:csmf@csmf.org)

Pour en savoir +, RDV sur [www.CSMF.org](http://www.CSMF.org)

## La nomenclature

Toutes les spécialités, tous les lieux d'exercice

Guides édités en partenariat avec Sopromed

